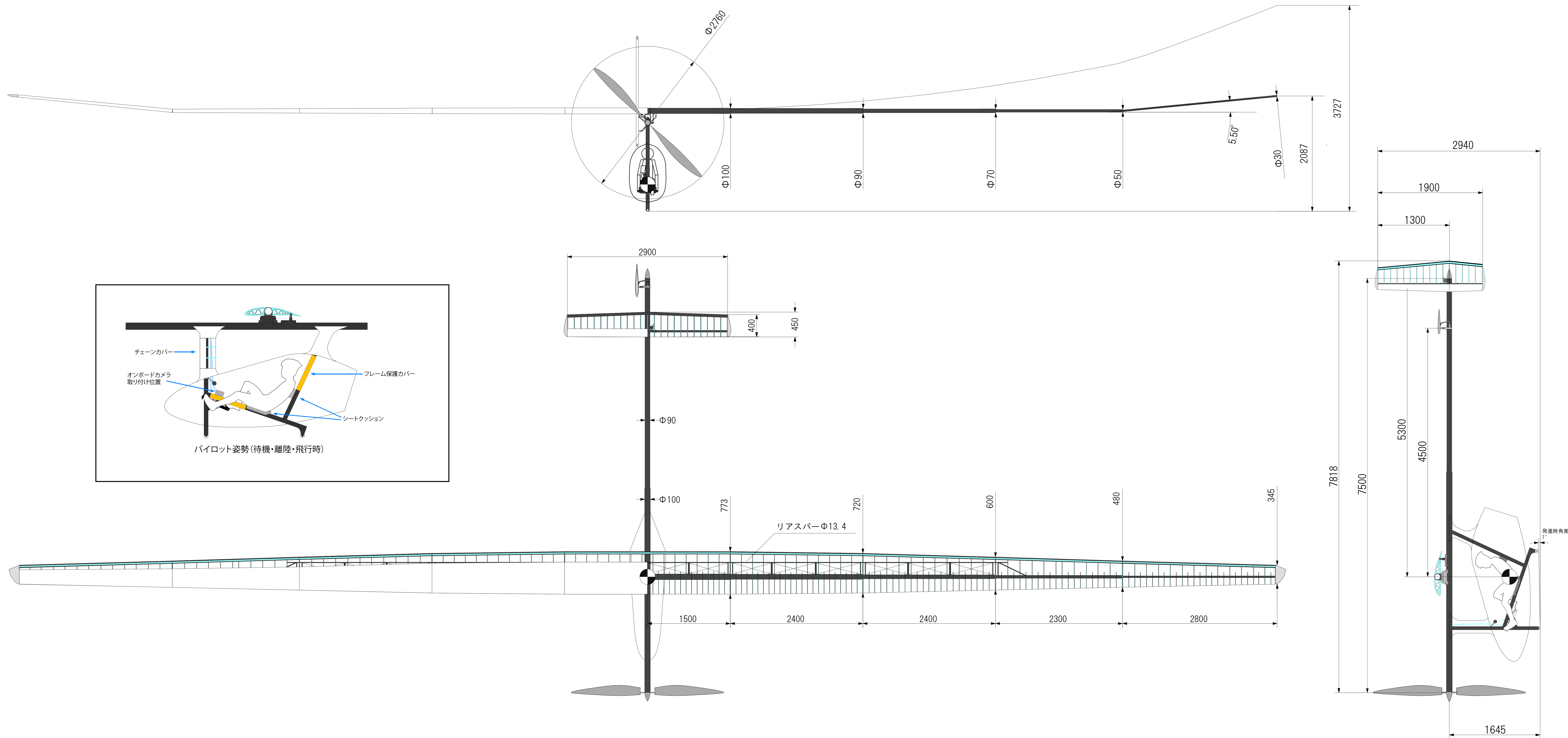


諸元表	機体全体		主翼		水平尾翼		垂直尾翼		プロペラ	
	全長	7.82[m]	スパン	22.8[m]	スパン	2.90[m]	スパン	1.90[m]	回転半径	1.38[m]
全幅	22.8[m]	翼面積	14.9[m ²]	テールアーム長	4.50[m]	テールアーム長	5.30[m]	回転数	148[rpm]	
全高	2.94[m]	迎角	3.3[deg]	面積	1.24[m ²]	面積	0.936[m ²]	推力	27[N]	
全備重量	91[kg]	アスペクト比	37.5	容積比	0.56	容積比	0.0146	使用翼型	自作翼型	
機体重量	36[kg]	使用翼型	MH-115	使用翼型	NACA0010	使用翼型	NACA0009			
装備重量	2[kg]	桁位置	38-41[%]	桁位置	25[%]	桁位置	25[%]			
パイロット重量	53[kg]	上反角	9.63[deg]	操舵角	±10[deg]	操舵角	±15[deg]			
巡航速度	10.89[m/s]	二段上半角	5.50[deg]							
翼面荷重	6.56[kg/m ²]	空力平均翼弦	0.640[m]							



朱鷺 Toki

三役	代表者	： 増田 隆宏	機体名	： 朱鷺
	パイロット	： 神田 寛明	縮尺	： 1 : 25
	設計主任	： 堀内 碧	図法	： 第三角法