

【屋内看板設置詳細】

設置方法: 自立式小看板を設置する。段ボールやラミネートで補強された看板を PP ロープ、もしくはタコ糸を用いて、もともとある案内板に引っ掛ける。
 ガラスに貼り付ける場合はメンディングテープを使用する。
 フロアマップ以外の案内板やガラスに関しては、もとの表示が隠れないように配慮し設置する。

アイコン説明:

- 赤い丸印: 企画案内看板
- 青い丸印: 立ち入り禁止看板
- 緑字の数字: 屋内誘導看板

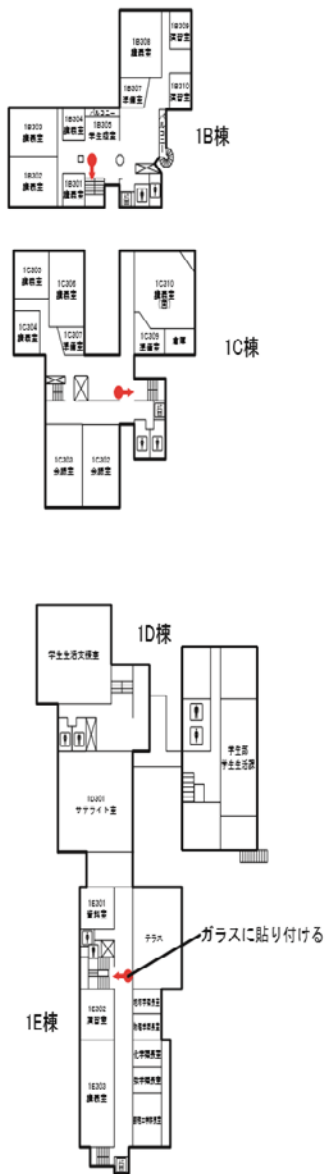
看板的番号	エリア・棟	フロア	看板の内容	設置場所詳細
①	2A	2	2BCD棟への案内	2A213付近の右矢印 A棟への案内のプラスチック看板
②	2A	3	2BCD棟への案内	車いす・トイレ・エレベーターの表示に貼る
③	2A	4	2BCD棟への案内	車いす・トイレ・エレベーターの表示に貼る
④	2B	2	2CDへの案内	2B210,2B201 付近のドアに貼る
⑤	2B	3	2AB棟への案内	階段の3階を示すプラスチック看板に貼る
⑥	2B	3	2Aと2Cへの案内	フロアマップにたこ糸で吊す(段ボール看板ロール紙)
⑦	2B	4	2AB棟への案内	階段の4階を示すプラスチック看板に貼る
⑧	2B	4	2Aと2Cへの案内	フロアマップにたこ糸で吊す(段ボール看板ロール紙)
⑨	2BC	3	2ABへの案内と2Cへの案内	2ABは廊下両脇のガラス、2Cは2B棟寄りの廊下ガラス
⑩	2BC	4	2ABへの案内と2Cへの案内	2ABは廊下両脇のガラス、2Cは2B棟寄りの廊下ガラス
⑪	2D	1	2D1階(外)と案内所等(内)	ガラスに貼る 両面
⑫	2D	2	この先企画ありません	2D204の教室名表示看板
⑬	2D	2	企画への誘導	フロアマップに貼る
⑭	2D	2	2C2階への案内	2D206 付近のガラスに貼る
⑮	2D	3	企画への誘導	フロアマップに貼る
⑯	2D	4	右通り抜けできません	フロアマップに貼る
⑰	2D	4	2C4階への案内	2D407 付近のガラスに貼る
⑱	3A	1	3B棟への案内と現在地	ドアのガラスに貼る 両面
⑲	3A	1	3A棟です	ドアのガラスに貼る エントランス(食堂挟んで両脇)
⑳	3A	2	3A棟です	外から見えるようにガラスに貼る*2 エントランス
㉑	3A	3	この上に企画なし	階段の3階を示すプラスチック看板に貼る
㉒	3A	3	この上に企画なし	階段の3階を示すプラスチック看板に貼る
㉓	3A	4	このフロア企画なし	青い3B棟へ案内する看板に貼る
㉔	3A	4	このフロア企画なし	階段の4階を示すプラスチック看板に貼る
㉕	3A	4	このフロア企画なし	階段の4階を示すプラスチック看板に貼る
㉖	3B	1	3A棟への案内	エントランスのガラスに貼る
㉗	3B	1	3A棟への案内と現在地	ドアのガラスに貼る 両面
㉘	3B	1	このフロア企画なし	適宜
㉙	3B	2	この下に企画なし	階段の2階を示すプラスチック看板に貼る
㉚	3B	2	3B棟です	外から見えるようにガラスに貼る*2 エントランス
㉛	3B	3	この上に企画なし	階段の3階を示すプラスチック看板に貼る
㉜	3B	3	この上に企画なし	階段の3階を示すプラスチック看板に貼る
㉝	3B	4	このフロア企画なし	フロアマップに貼る

屋内看板設置図一覧

第1エリア



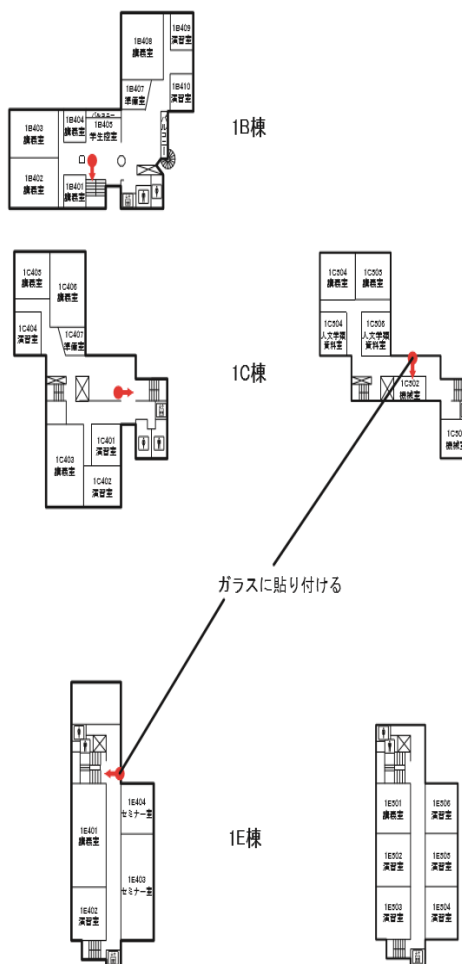
1B~1E棟(3階)



3階

1B・1C・1E棟(4階)

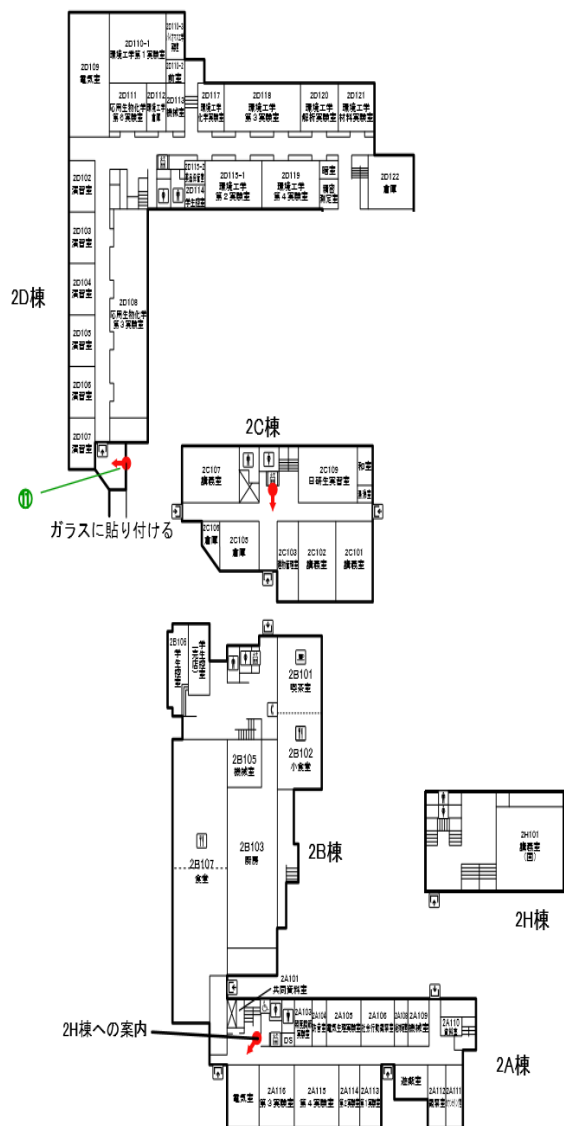
1C・1E棟(5階)



4, 5階

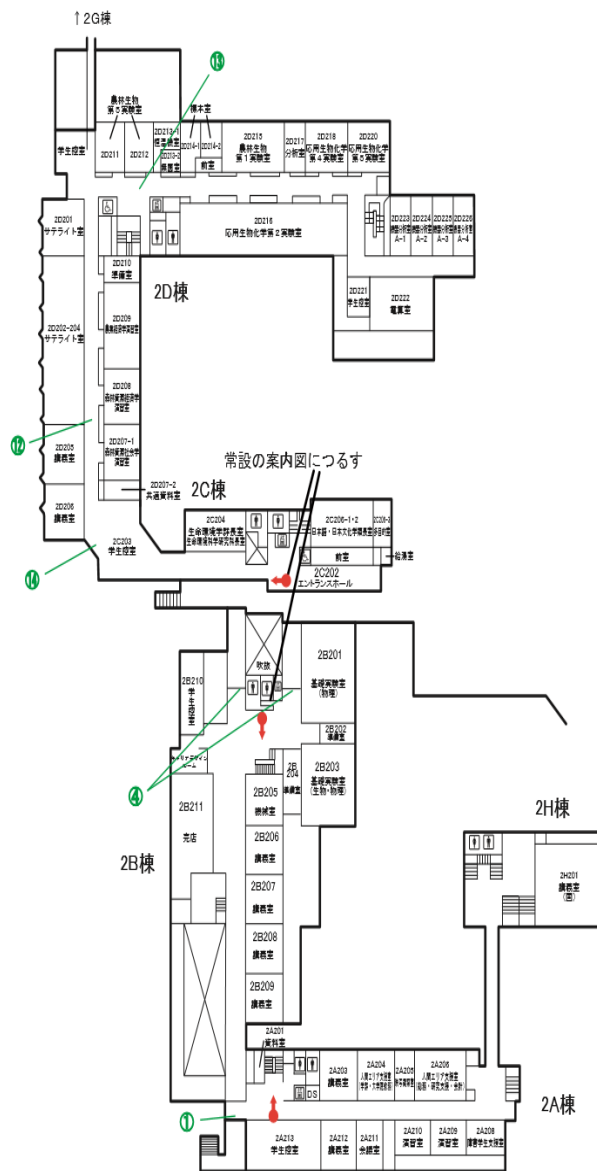
第2エリア

2A~2D・2H棟(1階)



1階

2A~2D・2H棟(2階)



2階

2A~2D棟(3階)



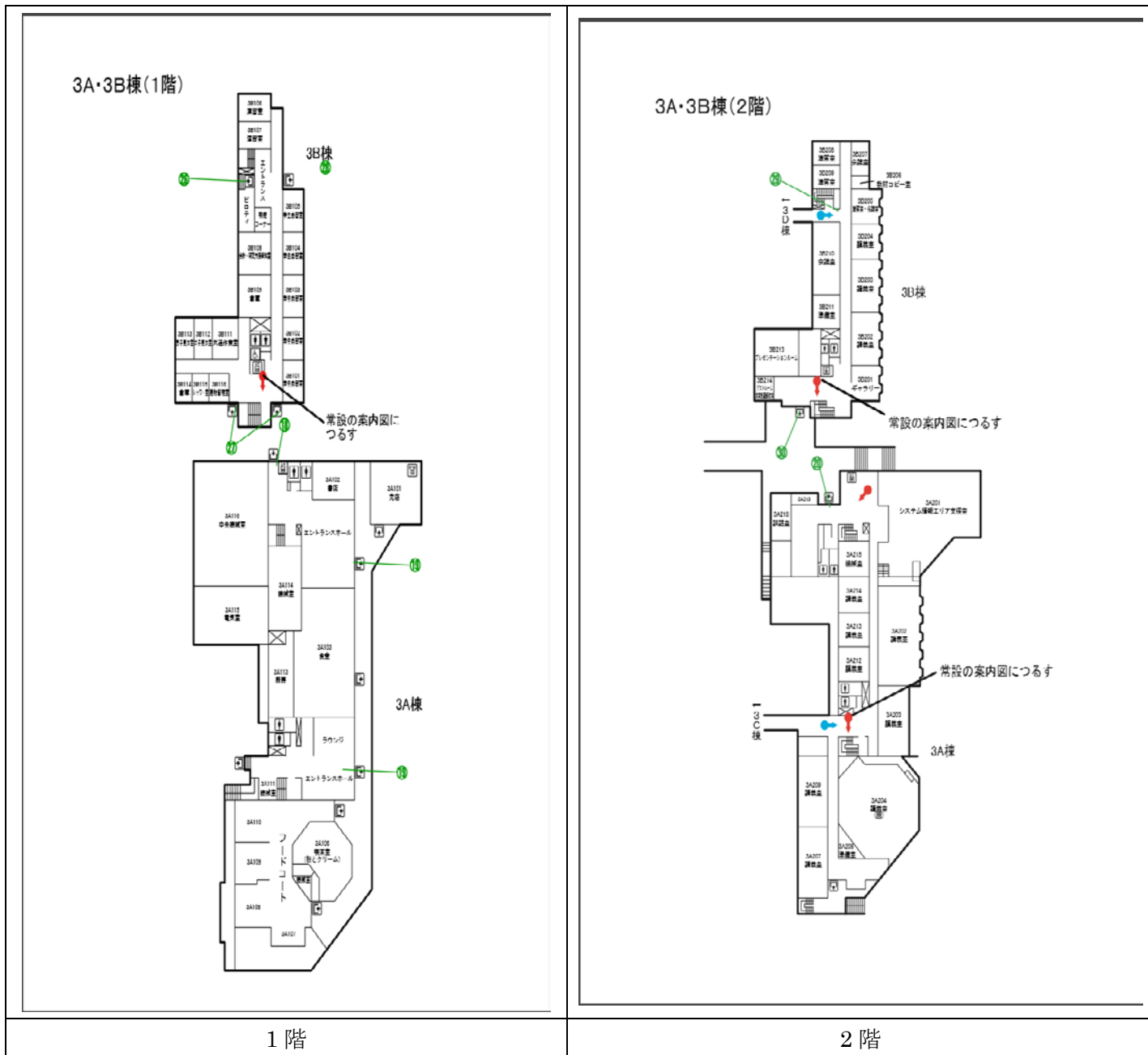
3階

2A~2D棟(4・5階)



4, 5階

第 3 エリア

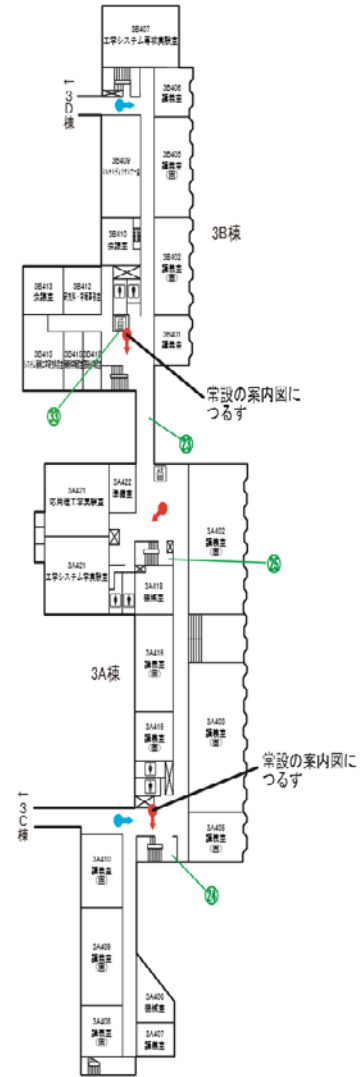


3A・3B棟(3階)



3階

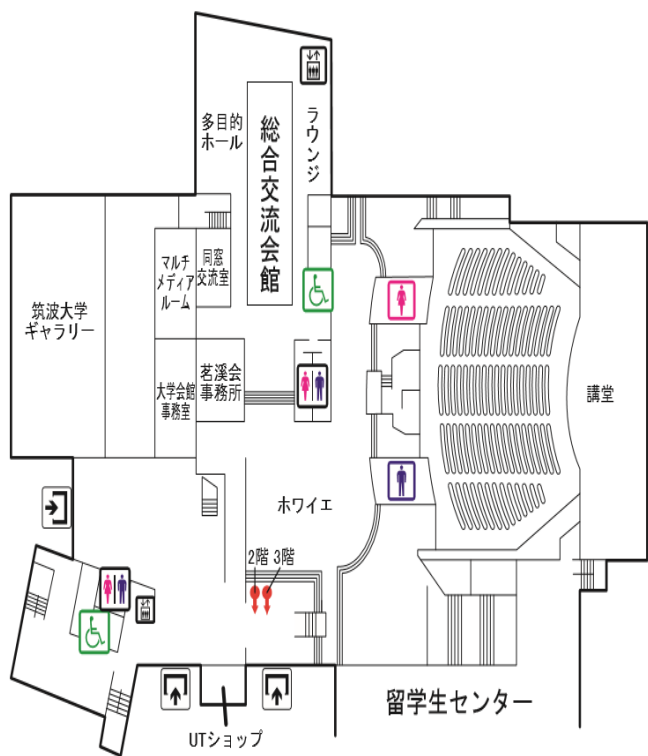
3A・3B棟(4階)



4階

大学会館

大学会館 2階



体芸エリア

